

# Etat descriptif des locations saisonnières

Art. L 324-2 du Code du tourisme : Toute offre ou contrat de location saisonnière doit revêtir la forme écrite et contenir l'indication du prix demandé ainsi qu'un état descriptif des lieux.

## Renseignements généraux

### Adresse du meublé

6, rue Saint Vincent, 64270 Salies de Béarn  
Rez-de-chaussée sur cour intérieure

### Nom et adresse du loueur :

SCI ROUGE BLANC, enregistrée au RCS de Créteil le  
19/10/2017  
sous le numéro SIRET 832 702 104 00015,  
représentée par M.PAICHEUR Marcel, gérant de la SCI,  
70 avenue André Maginot à Vitry sur Seine  
Mail : lepatiosaintvincent@gmail.com  
Tel : +33 603738762

Internet : <http://www.lepatiosaintvincent.com>

## Principales caractéristiques du meublé

Classement meublé 2\*

Nombre maximal de personnes susceptibles d'être logées : 2

Il s'agit d'un appartement situé dans un immeuble de construction ancienne comportant 5 logements, 1 pâtisserie et 1 magasin de bien-être.

L'appartement est situé au rez-de-chaussée.  
L'accès aux personnes à mobilité réduite n'est pas prévu.  
Le logement dispose d'un chauffage individuel électrique et d'une climatisation.  
Superficie totale du meublé : 48 m<sup>2</sup>  
Nombre de pièces d'habitation : 2  
Nombre de salles d'eau : 1

Le locataire à la jouissance d'un patio intérieur commun.

### Situation du meublé dans la localité :

Le meublé est situé au centre-ville de Salies de Béarn.  
Thermalisme et toutes commodités à pied.

### Distance des principaux centres d'intérêt touristique (en km) :

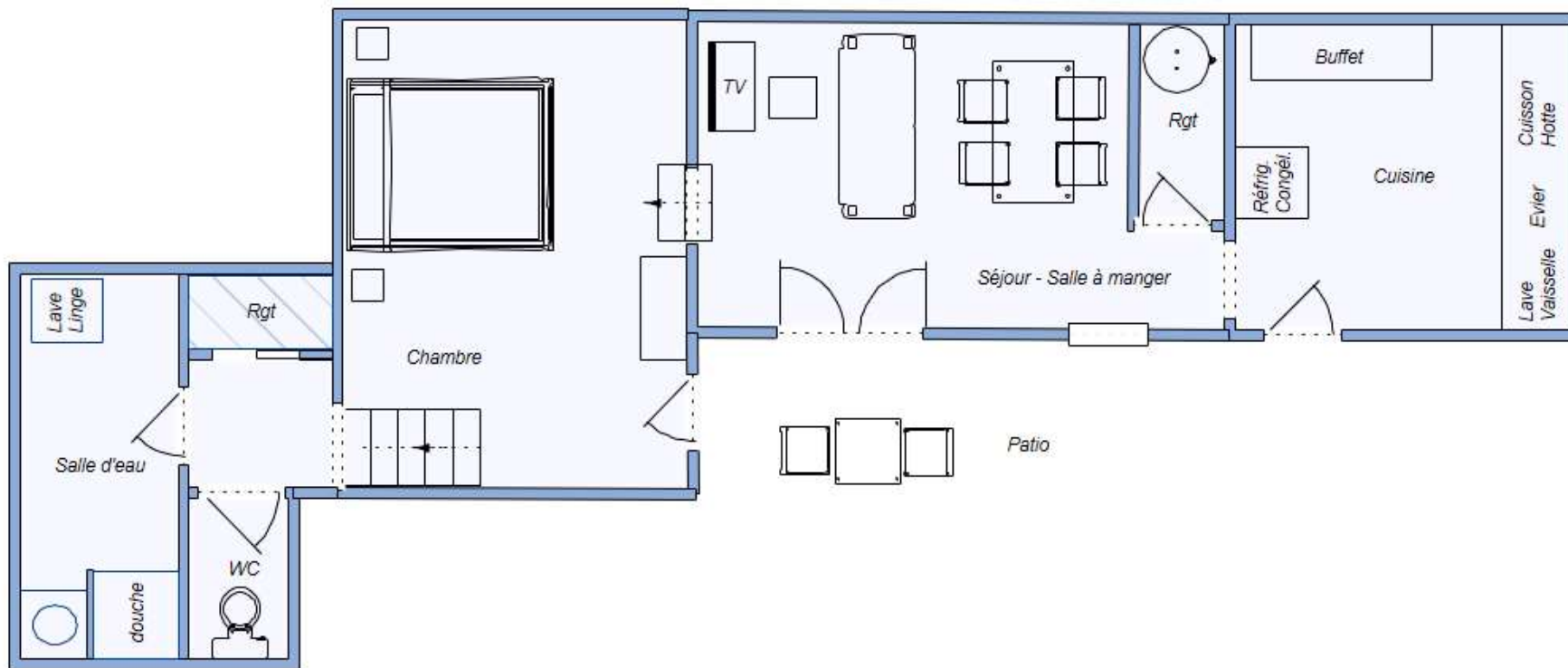
- Les stations de ski : 1h30 (La Pierre st Martin, Artouste, Gourette)
- l'Océan : 1h (côte basque ou côte Landaise). Plages les plus proches : Hossegor, Capbreton, Anglet, Biarritz
- Forêt la plus proche : plusieurs forêts à 10km. Forêt d'Iraty
- Rivière la plus proche : Le Saleys qui coule à Salies, le gave d'Oloron à Sauveterre de Béarn.
- Port de plaisance le plus proche : Urt
- Autres centres d'intérêt :  
Thermalisme, musée du sel à Salies  
Villes historiques de Sauveterre de Béarn et de Navarrenx.  
Concerts, randonnées, rafting,  
Plusieurs bases de loisirs alentour.  
Pays Basque et Espagne.

### Distance des principaux services (en km) :

- Gare SNCF : PUYOO 8km avec dessertes par navette.  
Ligne de bus entre Orthez et St Palais.
- Aéroport : Biarritz 50km – Pau 50km
- Médecin : au centre-ville
- Hôpital : Orthez 11km – Saint Palais 19km
- Supermarché le plus proche : Carrefour Market à 1km
- Restaurants : plusieurs restaurants au centre-ville
- Épicerie : Casino à 100m, Epicerie chez Henri à 500m,
- Pâtisserie au pied de l'immeuble

**Éventuels inconvénients de voisinage :** Clocher de l'église dans la journée

Description du meublé :



Agencement des

pièces :

Désignation	Cuisine	Pièce de vie	Chambre	Salle d'eau-WC
Surface (env.)	9m <sup>2</sup>	12m <sup>2</sup>	13m <sup>2</sup>	5m <sup>2</sup>
Nombre d'ouvertures	1 porte-fenêtre	1 porte-fenêtre 1 fenêtre	1 porte fenêtre	
Exposition/Vue	Patio	Patio	Patio	
Nombre de lits			1 lit 2 places 160	
Equipement sanitaire				1 douche, 1 lavabo, 1WC, VMC
Chauffage		1 unité climatisation	1 unité climatisation	1 sèche serviettes
Mobilier	Cuisine équipée 1 buffet	1 table et 4 chaises 1 canapé fixe 2 places 1 table basse 1 meuble TV	1 lit 160, 1 commode, 2 chevets	1 Lave-linge séchant

● **Agencement de la cuisine :**

La cuisine est entièrement équipée :

Evier inox 1 bac + égouttoir

Hotte aspirante

Cuisinière avec table de cuisson vitrocéramique 4 foyers et four

Four micro-ondes

Combiné Réfrigérateur + congélateur

Lave-vaisselle

Batterie de cuisine complète : poêles, casseroles et ustensiles de cuisine

Assiettes, verres et couverts

Cafetière électrique, machine à expresso, bouilloire, grille pains.



● **Equipements de la salle d'eau :**



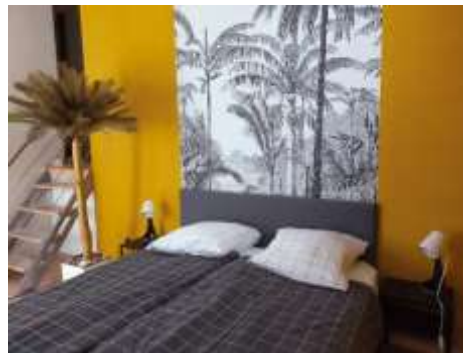
La salle d'eau indépendante avec 1 meuble vasque, une douche avec colonne de douche. VMC. Lave-linge séchant. Sèche-cheveux. WC séparé.

Penderie et rangements dans le couloir.

● **La pièce de vie**



● **La chambre**



● **Equipements divers**

Le meublé dispose d'un accès internet public sécurisé fibre, d'une prise de télévision TNT.

Il est équipé d'une télévision 80cm.

Une table et un fer à repasser sont fournis ainsi qu'un aspirateur.

**Documentation** mise à disposition dans l'appartement.

Documentation pratique : règlement intérieur, consignes de tri des déchets, notices électroménager, commerces, services à proximité.

Documentation touristique : Culture, loisirs, thermalisme, restaurants à proximité.

Les animaux ne sont pas acceptés compte tenu de la configuration du patio.

● **Modalités et prix de location**

Prix à la semaine (7 nuits) : de 300€ à 350€ selon la période

Forfait curiste 3 semaines : 600€

Heure d'arrivée : 16h et de départ : 10h

Les charges sont incluses dans le prix.

Non inclus :

La taxe de séjour est à régler en supplément le jour de l'arrivée (tarif 2021 : 0.80€ par personne et par jour)

Option Forfait ménage en fin de séjour 50€

Acompte 25% à la réservation. Solde à la remise des clés. Dépôt de garantie 400€

